

# Stimuler le développement économique de la filière bois

## Baromètre économique

Flash – 1<sup>er</sup> mars 2021

### Premiers enseignements suite aux ventes de février 2021 en forêt publique

#### *Prix de l'épicéa sur pied en Wallonie*

De manière générale, le redressement du cours de l'épicéa constaté en fin 2020 se précise début 2021. Une embellie qui doit cependant être nuancée car, si les scieries tournent à plein régime et font face à une demande très soutenue qui tire les prix vers le haut, d'autres secteurs comme les chantiers de découpe sont nettement moins enthousiastes. Si le marché des tuteurs et des perches pour l'Italie se porte plutôt bien, la demande en bois spéciaux (poteaux fraisés et pilots) reste assez discrète. L'industrie du panneau demeure quant à elle saturée par les bois scolytés et les connexes de scierie.

#### Ventes dites « de printemps »

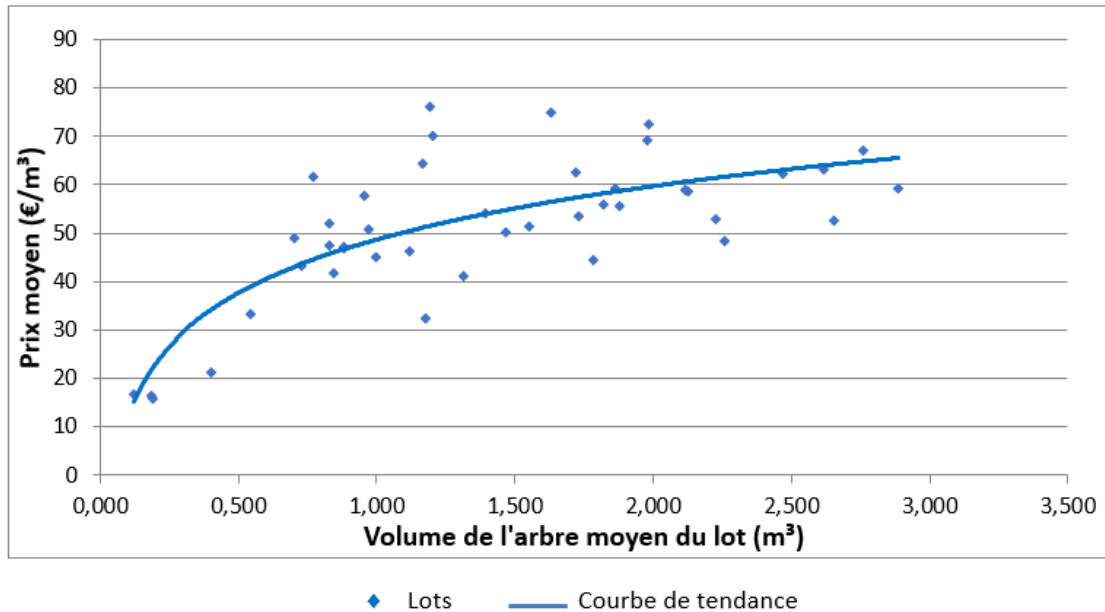
En guise d'introduction, il convient de préciser le contexte dans lequel se déroulent ces premières ventes de l'année, improprement appelées « ventes de printemps » car elles se déroulent essentiellement en février et en mars.

Ce premier volet n'est en rien comparable aux ventes d'automne car le volume qui y est présenté est beaucoup plus réduit (15 à 20 % du volume des ventes d'automne) et essentiellement constitué des résineux du fait d'une plus grande saisonnalité dans l'exploitation des bois feuillus.

## Epicéa sain

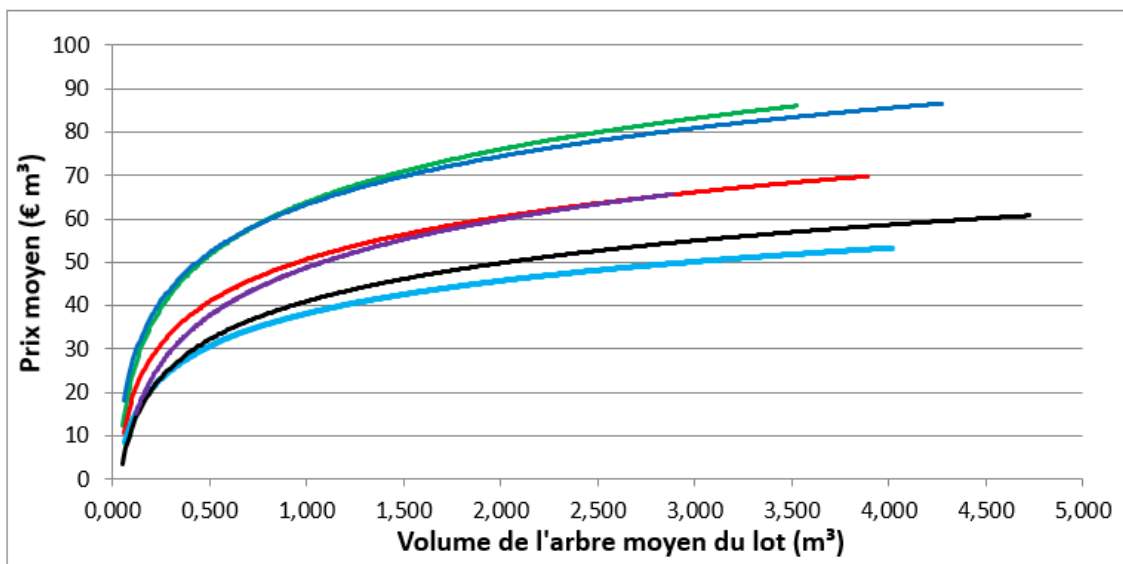
Il est utile de signaler que le volume de l'arbre moyen des lots sur lequel est basée cette analyse est relativement élevé et que le nombre de mises à blanc est assez important. Les premières éclaircies, les petits lots et les lots mal situés ou de mauvaise qualité ont souvent été boudés par les acheteurs.

**Prix moyen de l'épicéa sain sur pied en forêt publique  
en fonction du volume de l'arbre moyen du lot (Février 2021)**



*Ventilation des prix moyens<sup>1</sup> de l'épicéa sur pied en forêt publique  
en fonction du volume de l'arbre moyen du lot.*

**Evolution du prix moyen de l'épicéa sur pied  
en fonction du volume de l'arbre moyen du lot entre 2016 et 2021**



Courbes de tendance : — (2016) — (2017) — (2018) — (2019) — (2020) — (2021)

*Ventilation des prix moyens de l'épicéa sur pied en forêt publique  
en fonction du volume de l'arbre moyen du lot entre 2016 et 2021.*

*Données des ventes d'automne pour les années 2016 à 2020 et des ventes de février pour 2021.*

<sup>1</sup> Tous les prix avancés dans la présente analyse sont donnés au **m<sup>3</sup> sur écorce**.

Si 2016 et 2017 ont vu l'épicéa atteindre des sommets, la crise des scolytes a fortement ébranlé son marché depuis, avec un cinglant recul en 2018 qui s'est très largement poursuivi en 2019. Cette saignée s'est arrêtée à l'automne 2020 avec un timide statu quo en début de saison suivi d'une modeste reprise à mi-saison ; reprise qui a pu renverser la vapeur et redonner une lueur d'espoir à des propriétaires désabusés. Les premières ventes de 2021 confirment cette tendance qui voit revenir l'essence phare des forêts wallonnes au niveau de l'automne 2018, du moins en ce qui concerne les bois de sciage particulièrement prisés en ce début d'année.

Cette tendance est corroborée dans les forêts privées par la mercuriale<sup>2</sup> Hiver 2021 de la Fédération Nationale des Experts Forestiers (FNEF), qui constate un certain statu quo au niveau des petits bois et une tendance marquée à la hausse pour toutes les catégories supérieures.

## Epicéas scolytés

Dans les forêts publiques, les épicéas scolytés font l'objet de ventes anticipées<sup>3</sup> ou sont constitués en lots classiques.

Les ventes anticipées ne donnant aucun détail sur la constitution des lots et les lots classiques étant trop diversifiés, il n'est pas possible de les synthétiser sous la forme de courbes de tendance. Nous ne retiendrons donc ici que la fourchette de prix relevée lors de ces premières ventes : entre 10 et 40 €/m<sup>3</sup>, avec une moyenne de l'ordre de 30 à 35 €/m<sup>3</sup>. Le prix plancher de 10 €/m<sup>3</sup> n'étant que rarement observé.

La FNEF retient de son côté que les bois scolytés en forêt privée continuent à se négocier en moyenne entre -10 et 10 €/m<sup>3</sup> selon la composition des lots.

Analyse réalisée par Eugène Bays  
Responsable Veille stratégique  
Office économique wallon du bois

---

<sup>2</sup> La mercuriale de la Fédération Nationale des Experts Forestiers est téléchargeable à l'adresse : <https://www.experts-forestiers.be/Tableauprixbois.pdf>.

<sup>3</sup> Les ventes anticipées d'épicéas scolytés se sont largement répandues en forêt publique. Les acheteurs soumissionnent au m<sup>3</sup> sur pied des volumes prédéfinis mais sans ventilation par catégorie de circonférence à 1,50 m sur une zone donnée. Lorsqu'un lot est constitué, l'acheteur en est avisé et dispose de 15 jours pour exploiter les bois. Il pourra ainsi recevoir différents lots jusqu'au prorata du volume contracté. En cas de dépassement de ce volume, des compléments éventuels pourront lui être proposés en procédure négociée.